

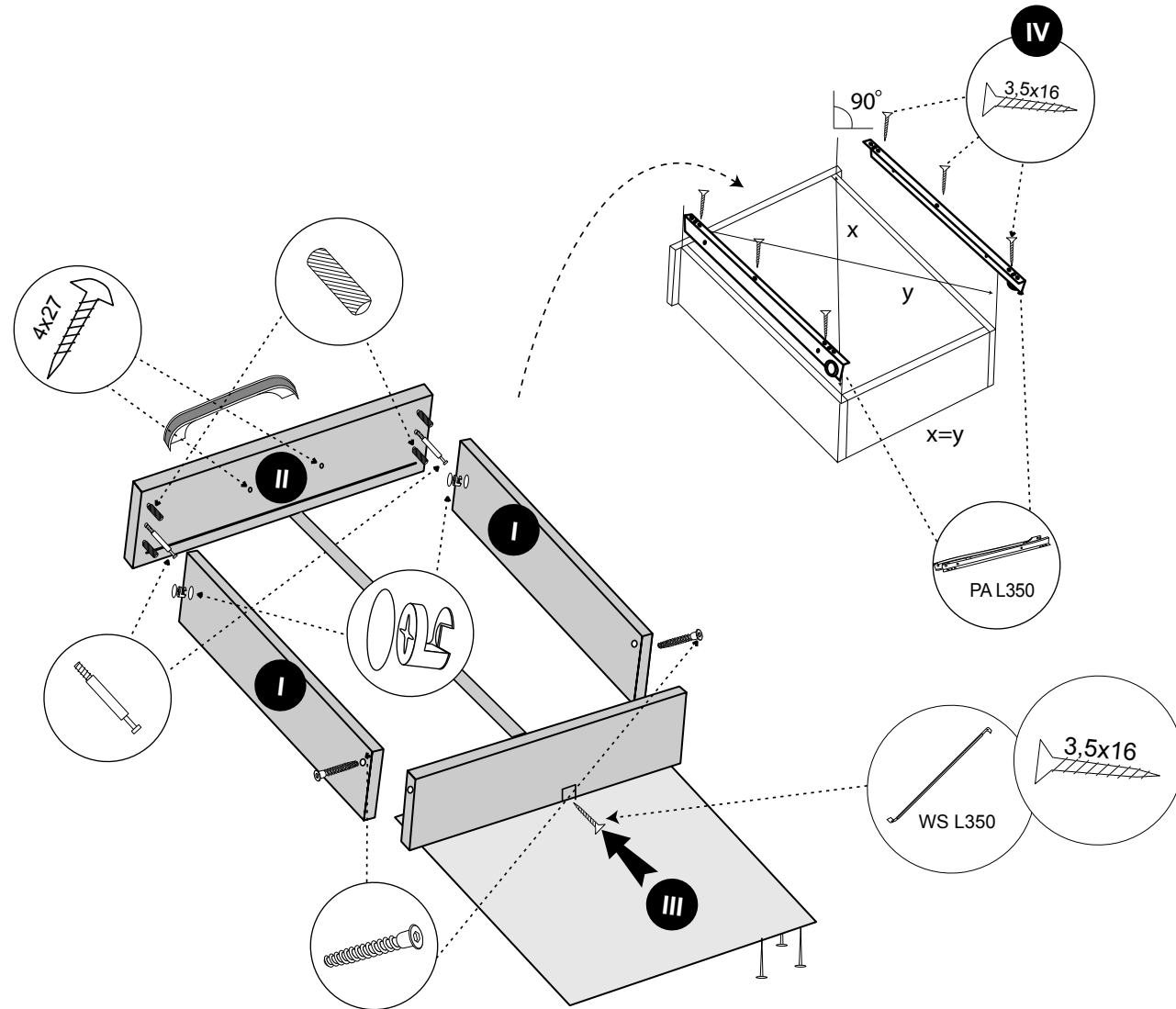
www.MLMEBLE.pl

assembly instructions / montageanleitung / montážní návod / montážny návod / инструкции по монтажу / surinkimo instrukcija



## INSTRUKCJA MONTAŻU

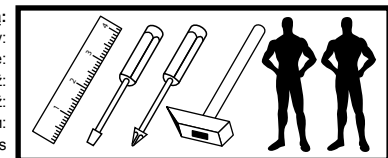
**OLIWIER 12**  
 195 92 41



akcesoria / accessories / zubehör / příslušenství / príslušenstvo / аксесуары / furnitūra :

x 34 KK 8/32	x 22 KT 6,3/50	x 10 ZA N	x 70 GZ 1,4/25	x 4 SG 8/8	x 18 MD	x 8 ZAM	x 56 WT 3,5x16	x 4 WT 3x10	x 8 WT 4x27	x 4 WS L350
x 4 PA L350	x 2 ZPL	x 2 ZPP	x 4 UTO	x 2 LT	x 1 klej / glue / kleber / lepidlo / lepidlo / клеј / kljaj	x 1 kluczyk / key / schlüssel / klíč / кључ / raktas				

do montażu potrzebne są:  
 are needed for assembly:  
 sind erforderlich für die montage:  
 jsou potřebné pro montáž:  
 sú potrebné pre montáž:  
 которые необходимы для сборки:  
 Surinkimui reikės



**! UWAGA !** - w pierwszej kolejności wbijamy akcesoria „KK” i „MD” w blaty oraz boki.  
**! WARNING!** - The first accessory sticks "KK" and "MD" in the tops and sides.  
**! WARNUNG!** - Die erste Accessoire-Sticks "KK" und "MD" in den Spitzen und an den Seiten.  
**! POZOR!** - První příslušenství holi "KK" a "MD" v korunách a boky.  
**! POZOR!** - Prvé príslušenstvo palíc "KK" a "MD" v korunách a boky.  
**! ВНИМАНИЕ!** - Первый аксесуаров палочки "KK" и "MD" по вершинам и по бокам.  
**! DĚMESIO!** - Pirmiausiai furnitūrą KK ir MD įkalame į stalviršį ir šonus.

