

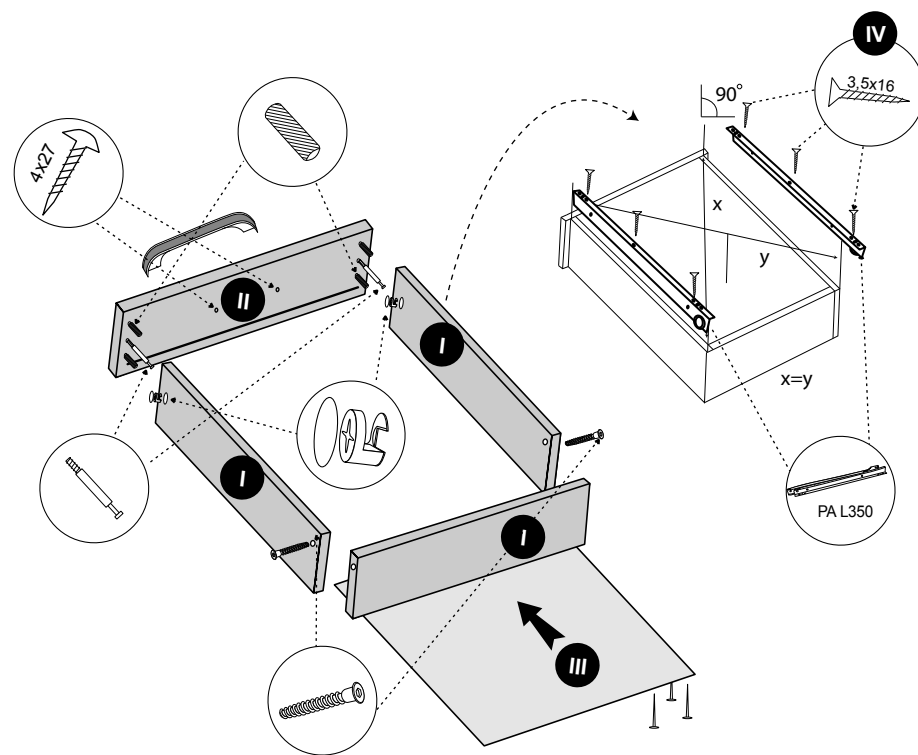
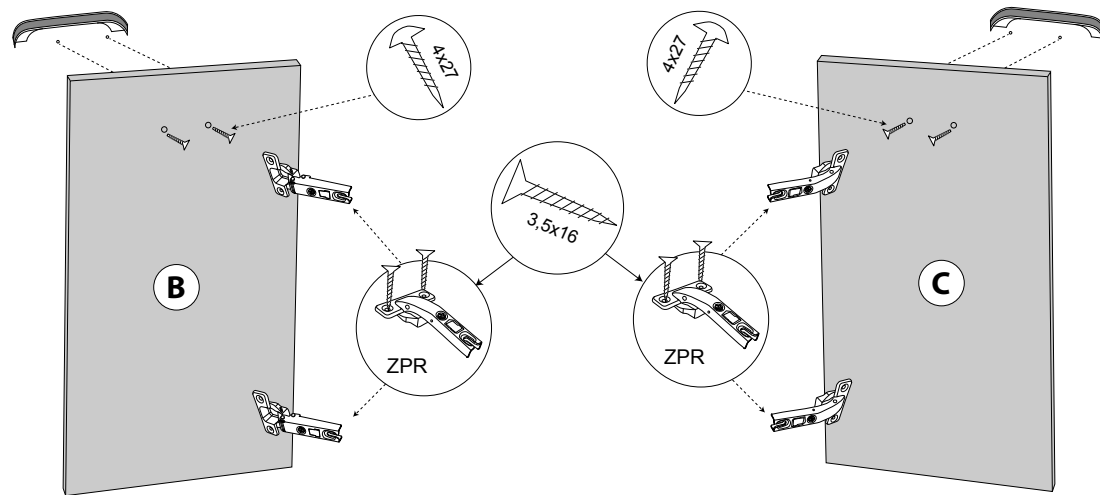
www.MLMEBLE.pl

GB assembly instructions / D montageanleitung / CZ montážní návod / SK montážny návod / RU инструкции по монтажу / LT surinkimo instrukcija



INSTRUKCJA MONTAŻU

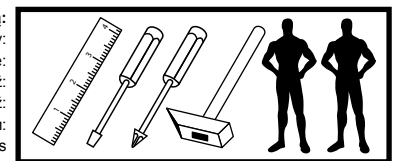
OLIWIER 11
 195 138 41



akcesoria / accessories / zubehör / příslušenství / príslušenstvo / аксесуары / furnitūra :

x 34 KK 8/32	x 24 KT 6,3/50	x 10 ZA N	x 80 GZ 1,4/25	x 8 SG 8/8	x 24 MD	x 24 ZAM	x 8 PA Ø3	x 64 WT 3,5x16	x 2 WT 4x30	x 12 WT 4x27
x 4 WT 3x10	x 4 ZPR	x 4 PK H-0	x 8 WE 6,3x30	x 4 PAL350	x 10 BDR	x 2 KT 50	x 4 DPP 03	x 2 ZPL	x 2 ZPP	x 6 UTO
x 1 PK 25	x 2 LT	x 1 klej / glue / kleber / lepidlo / lepido / клей / kijai	x 1 kluczyk / key / schlüssel / klič / КЛЮЧ / raktas							

do montażu potrzebne są:
 are needed for assembly:
 sind erforderlich für die montage:
 jsou potřebné pro montáž:
 sú potrebné pre montáž:
 которые необходимы для сборки:
 Surinkimui reikės



! UWAGA! - w pierwszej kolejności wbijamy akcesoria „KK” i „MD” w blaty oraz boki.
WARNING! - The first accessory sticks "KK" and "MD" in the tops and sides.
WARNUNG! - Die erste Accessoire-Sticks "KK" und "MD" in den Spitzen und an den Seiten.
POZOR! - První příslušenství holí "KK" a "MD" v korunách a boky.
POZOR! - Prvé príslušenstvo palíc "KK" a "MD" v korunách a boky.
ВНИМАНИЕ! - Первый аксесуаров палочки "KK" и "MD" по вершинам и по бокам.
DĚMESIO! - Pirmiausiai furnitūrą KK ir MD įkalame į stalviršį ir šonus.

